

	<h1>가 정 통 신 문</h1>		 <a href="http://www.gاون21.ms.kr/">http://www.gاون21.ms.kr/</a>
교훈 : 성실	경기도 시흥시 장현순환로 100, ☎ (교무실) 031-365-8200, ☎ (행정실) 031-365-8207		담당 : 예체건강부

학부모님 안녕하십니까?

최근 우리 지역사회에 백일해 유행이 발생하여 관련 주의사항을 안내드립니다.

백일해는 지속적인 기침을 주증상으로 하는 전염력이 높은 감염병이나, 항생제 복용으로 치료가 가능합니다. 청소년에서의 백일해 증상은 가벼운 기침으로 시작될 수 있으므로, 기침이 지속되는 경우에는 가까운 의료기관을 방문하여 진료를 받으시기 바랍니다. 또한 기침 증상이 있는 경우, 합병증 발생 위험이 있는 생후 12개월 이하의 영아 및 임신부와와의 접촉을 삼가바랍니다.

귀 자녀가 백일해가 의심되어 의료기관에서 진료 후 항생제 복용을 시작한 경우에는, 전염력이 소실될 때(유효한 항생제 복용 시작 후 5일)까지 등교하지 않도록 하고, 학교로 관련 사항을 알려주시기 바랍니다.

## 1. 백일해란?

백일해는 전염성이 매우 높은 급성 유행성 감염병으로 처음에는 콧물, 재채기, 미열, 경미한 기침 등의 감기와 비슷한 증상이 발생했다가 기침이 점진적으로 심해져서 1~2주가 경과하면 빠르고 잦은 기침이 나타납니다. 이후 심한 기침 발작 후 좁아진 성대를 통해 강하게 숨을 들이쉴 때 특징적인 높은 톤의 ‘웁(Whoop)’소리가 발생합니다.

백일해는 호흡기 분비물 등의 비말 등을 통하여 호흡기로 감염되므로 기본적으로 손 위생 등 개인 위생 수칙을 준수하고, 기침 증상이 있는 사람과의 접촉을 피하시기 바랍니다. 또한 기침 증상이 있는 사람의 경우에는 의료기관이나 보건소에 방문하실 때 반드시 마스크를 착용하시기 바랍니다.

## 2. 예방접종의 중요성

자녀가 백일해 예방접종을 받은 적이 없는 경우 의사와 상의하여 연령에 알맞은 백일해 포함 백신(DTaP, DTaP-IPV, DTaP-IPV/Hib, Tdap)을 접종받도록 합니다.

## 3. 자녀가 백일해에 걸렸거나 의심될 경우

가. 백일해에 걸렸거나 의심될 경우 의료기관이나 보건소에 내원하여 진료 및 검사를 받도록 합니다.

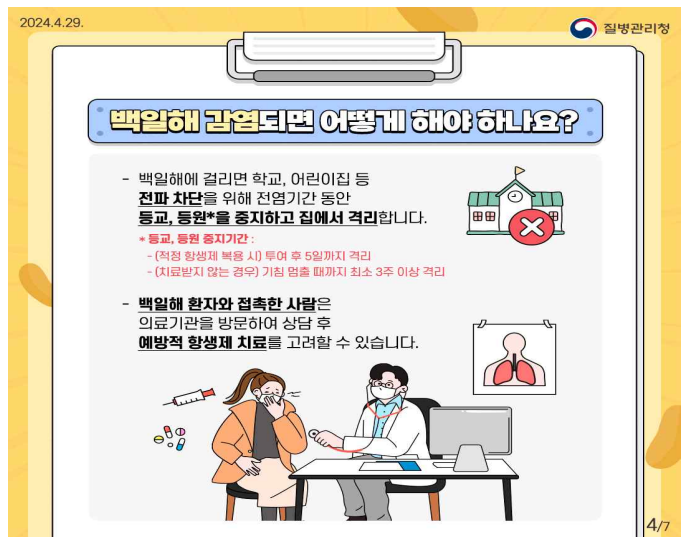
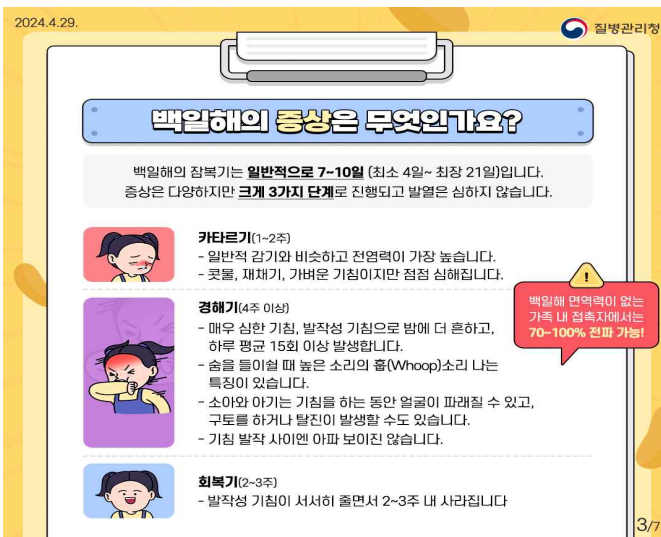
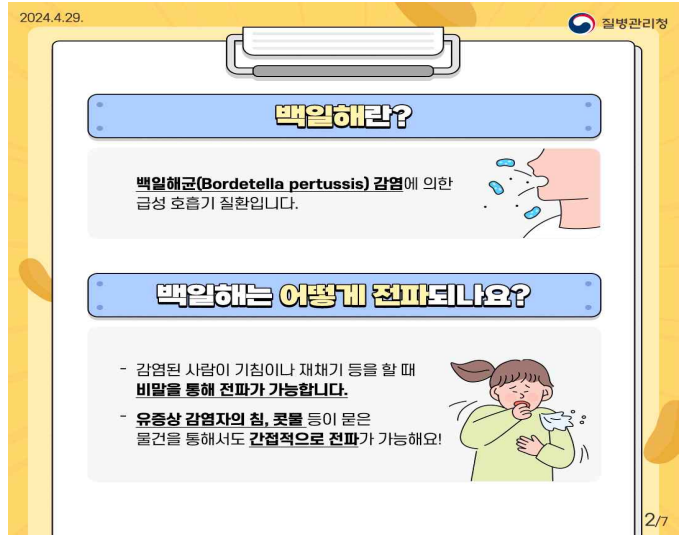
※ 진단검사는 비인두 흡인액 등을 채취하여 백일해를 신속히 진단 및 치료하고, 추가 전파를 차단하기 위해 필요합니다.

나. 백일해를 진단받은 경우 담임선생님에게 자녀가 백일해에 걸렸음을 알립니다.

다. 백일해 항생제 치료중인 경우에는 치료 5일 후까지(치료를 받지 않은 경우 기침이 멈출 때까지 최소한 3주 이상 격리)는 학교 등에서의 집단 발병을 예방하기 위해 등교를 하지 않고 자택 격리 치료 또는 입원 치료를 받도록 합니다.

라. 손 씻기를 자주하고 기침이나 재채기 할 때에는 반드시 휴지를 사용하거나 손수건이나 옷으로 가리고 하도록 합니다.

마. 타액이나 호흡기 분비물 등으로 오염된 물건은 비눗물로 소독하여 사용합니다.



\* 출처 : 질병관리청 누리집(kdca.go.kr) → 알림·자료 → 홍보자료 → 카드뉴스

2024. 6. 18.  
시흥가온중학교장[직인생략]